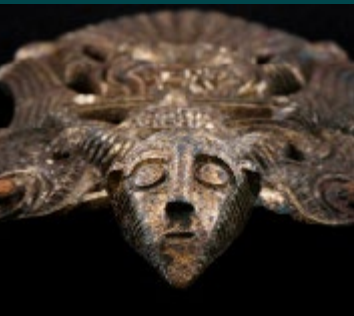


Lund är till ytan stort. Tack vare sina omgivningar är det lätt att kombinera stadslivet med cykelutflykter, naturupplevelser och landsbygdscharm. Upplev Lund utanför stadskärnan och guldkornen bortom det mest självklara, här ger vi dig tipsen!

DAG 1



Fynd från Uppåkra Arkeologiska Center. Fynden ställs ut på Historiska museet i Lund.



Runtomkring Lund hittar du lokala matproducenter. Några av dem levererar varor till våra restauranger och några välkomnar kunder till sin butik. Håll koll på öppettiderna innan du gör ett besök!

- Värpinge Grön Gårdsbutik
- Köksträdgården Lundasparris
- Mossagården
- Torna Hällestad svamp

STARTA DAGEN Starta dagen med en **kaffe** på Solnäs gårdscafé. Här har man fruktodlingen in på knuten och kan botanisera i trädgårdsbutiken som också huserar på gården.

Det finns flera platser som berättar om den **centrala historia** som präglat Lund och Skåne genom tiderna, välj att ta dig norröver eller söderöver:

>> Även om Lund och Skåne idag är en del av Sverige har det inte alltid varit så. **1676** pågick ett av de blodigaste slag som stått på nordisk mark, i och utanför Lund. **Slaget vid Lund** var ett försök från Danmark att återta Skåne, Halland och Blekinge som förlorats till Sverige genom freden i Roskilde 1658. **Följ slaget** från stadskärnan och tio kilometer norrut. Slagets olika avgörande platser är utmärkta med skyltar, information och illustrationer som berättar om förloppet som varade inte ens i 24 timmar.

>> Ta dig söderut till den **arkeologiskt intressanta platsen Uppåkra**. Här har man på senare år upptäckt Sydsveriges största, fyndrikaste och mest långvariga järnåldersbosättning som man känner till. Över **20 000 fynd** har hittats under åkerjorden, däribland guld-, silver- och bronsföremål. Sommartid ges guidade turer och en hel rad med små och stora evenemang. Sommartid håller också det lilla trädgårdscaféet öppet.

DAGS FÖR LUNCH Lunchen tar du på din väg österut. **Matstudio Kungsmarken, Dalby gästis, Skrylle restaurang & café,** och **Gastro Gaspari** är alla restauranger på väg ut för att upptäcka Lund bortom stadskärnan. I krokarna är man flitig på mat-hantverk - här odlas svamp (Hällestad svamp), vin (Flyinge Vingård) och grönsaker (Köksträdgården). Det rostas kaffe (Södra Sandby kafferosteri), bryggs öl (Pax bryggerhus) och tillverkas drycker både med och utan alkohol (Skånska spritfabriken).

EFTERMIDDAG Ta sikte på orten **Dalby**. Här finns **Nordens äldsta stenkyrka**, från 1000-talet och med en central plats i Lunds historia. På gång- och cykelavstånd ligger också **Sveriges minsta nationalpark** och flertalet **naturreservat** med såväl långa som korta vandringsleder. **Dalby Gästis och Tingshuset** med flera bjuder byn och besökare på mat, husrum och evenemang.

På väg för att avrunda dagen, ta vägen över **Torna Hällestad** och fika i byns **lanthandel**. Med cykel eller till fots från Dalby följer du enkelt den gamla banvallen från 1800-talet som leder rakt in i byn. Planerar du att övernatta i naturen kan du även passa på att handla provianten här, hos lanthandeln är det mesta närproducerat.

Covid-19

Tänk på att läget med Covid-19 kan ha ändrat förutsättningarna, kolla därför gärna så att uppgifterna stämmer före ditt besök.



Svenstorps slott. Här hade den danske kungen sitt högkvarter, och Karl XI övernattade på slottet efter slaget vid Lund. Läs mer om slaget i broschyren som du hittar på visitlund.se

Idag är slottsparken öppen för besök.



Lanthandeln i Torna Hällestad är ett riktigt vattenhål. Här drivs både butik, bageri och restaurang.



DAG 2 UTFLYKT RUNT LUND



Systrarna på Solhjulet är ett gårdscafé strax utanför Veberöd vid foten av Romeleåsen. Skogen, vandringsleder och dressincykling finns alldeles inpå knuten.



Inte långt från Kulturens Östarp ligger Körbärsdalen som anses vara en paradisk plats varje år när körsbärsträden blommar. Slå er ner i backen under träden och njut av den vitblommiga dalen och porlande bäcken.

FOTO: STEFAN PETERSÉN, THE LODGE
FOTO: SYSTRARNA PÅ SOLHJULET
FOTO: LUND TOURIST CENTER

AVRUNDA DAGEN Spahotell i new england-stil, ett mysigt B&B eller en natt under stjärnorna – möjligheterna till bra övernattning på den lundensiska landsbygden är inte fy skam. Ät en välkomponerad, högklassig middag eller ta det enkelt över öppen eld. Smält den händelserika dagen och slut ögonen för en god natts sömn.

MORGON Slå upp ögonen mitt i naturen och gör dig redo för en dag i det fria. Njut av **frukostbuffén** med milsvid utsikt över trädtopparna. Spahotellet The Lodge ligger på toppen av Romeleåsen som är **en av Skånes högsta punkter**.

TA FÖRMIDDAGEN UTE Nu är du mitt i ett stort naturområde som sträcker sig över skogar, sjöar, fält och toppar. Häckeberga naturvårdsområde och Romeleåsen har gott om **vandringsleder** men också leder för cykel och **mountainbike**. Nere i Björnstorp hittar du dessutom **dressincykling**, en härlig rälstur som slingrar sig fram i Romeleåsens dalgång.

Har du stormköket med, fixar du **kaffet** på egen hand. Annars serverar bland annat **Mossagårdens café** och gårdscaféet **Systrarna på Solhjulet** fika under sommarsäsongen.

Kring sjöarna längre norröver, Vombsjön och Krankesjön, hittar du fina platser för både **fågelskådning och fiske**. Ett långsiktigt mål med Fågelriket som området också kallas, är att det ska kunna bli ett **UNESCO biosfärområde**.

LUNCH I TRAKTERNA Lägligt ligger **Östarp**s gästgivaregård i trakterna. Familjeägt sedan farmor Bertha tog över gården 1946, är det nu barnbarnet Lennart som serverar **skånska klassiker** här. Förvänta dig äggakaka, sill, gåsamiddag, spettekaka och mycket annat.

EFTERMIDDAG En eftermiddag bland slott och gårdar väntar. Granne med gästgivaregården ligger **Kulturens Östarp**, en publik lantbruksmiljö från 1800-talets mitt. Upplev det gamla kulturlandskapet med byggnader, djur och trädgård. Under sommarsäsongen hålls den **fyrlängade korsvirkesgården** öppen och du välkomnas både till temadagar och till deras traditionellt svenska **midsommarfirande**. Hit är man också välkommen året runt, då besöker du området på egen hand. Prova t ex vandringsspåret som lär dig mer om Östarp's historia och kulturlandskapet runt omkring.

Fortsätt dagen på det kulturhistoriska spåret. Skåne är unikt i Sverige med sina **många slott och herrgårdar** på liten yta, i vårt område når man några av dem - Toppeladugård, Björnstorps slott, Häckeberga slott, Övedskloster och Snogeholms slott. Slottsmiljöerna bidrar också ofta med ett härligt landskap i form av alléer, bokskogar, ståtliga byggnader och parker. Några av slotten är publika, andra kan du se på håll och hos vissa kan du besöka park och trädgård.

48 timmar är nu till sin ända. Välkommen tillbaka för att upptäcka mer nästa gång!

LUND BORTOM STADSKÄRAN



Allemansrätten! Tack vare allemansrätten har vi alla rätt att röra oss i skog och mark. Med det kommer också ansvaret för natur och djurliv och att visa hänsyn mot markägare och andra besökare.



Knivsåsen är ett av många vandringsområden i östra Lund, här passerar dessutom Skåneleden.



Korsvirkesgården Gamlegård, Kulturens Östarp.

FOTO: VISIT LUND AB
FOTO: VIVECA OLSSON/KULTUREN

**VISIT
LUND
AB**