

Lund är till ytan stort. Tack vare sina omgivningar är det lätt att kombinera stadslivet med cykelutflykter, naturupplevelser och landsbygdscharm. Upplev Lund utanför stadskärnan och guldkornen bortom det mest självklara, här ger vi dig tipsen!

## DAG 1



Fynd från Uppåkra Arkeologiska Center. Fynden ställs ut på Historiska museet i Lund.



Runtomkring Lund hittar du lokala matproducenter. Några av dem levererar varor till våra restauranger och några välkomnar kunder till sin butik. Håll koll på öppettiderna innan du gör ett besök!

- Värpinge Grön Gårdsbutik
- Köksträdgården
- Lundasparris
- Mossagården
- Torna Hällestad svamp

FOTO: GUNNAR MENANDER/LUNDS UNIVERSITETS HISTORISKA MUSEUM  
FOTO: KÖKSTRÄDGÅRDEN

**STARTA DAGEN** Starta dagen med en **kaffe eller brunch** på Solnäs gårds café. Här har man fruktodlingen in på knuten och kan även stanna för att uppleva en **äppelblomssafari** under våren.

Det finns flera platser som berättar om den **viktiga historia** som passerat här genom tiderna, ta dig norröver eller ta dig söderöver:

>> Även om Lund och Skåne idag är en del av Sverige har det inte alltid varit så. **1676** pågick ett av de blodigaste slag som stått på nordisk mark, i och utanför Lund. **Slaget vid Lund** var ett försök från Danmark att återta Skåne, Halland och Blekinge som förlorats till Sverige genom freden i Roskilde 1658. **Följ slaget** från stadskärnan och tio kilometer norrut. Slagets olika avgörande platser är utmärkta med skyltar, information och illustrationer som berättar om förloppet som varade inte ens i 24 timmar.

>> Ta dig söderut till den **arkeologiskt intressanta platsen Uppåkra**. Här har man på senare år upptäckt Sydsveriges största, fyndrikaste och mest långvariga järnåldersbosättning som man känner till. Över **20 000 fynd** har hittats under åkerjorden, däribland guld-, silver- och bronsföremål. Sommartid ges guidade turer och en hel rad med små och stora evenemang. Sommartid håller också det lilla trädgårdscaféet öppet.

**DAGS FÖR LUNCH** Lunchen tar du på väg österut.

**Matstudio Kungsmarken, Skrylle restaurang & café** eller **Gastro Gaspari** är alla restauranger på väg ut till **Flyinge Kungsgård**.

Flyinge är känt för sin **hästsport** och runt omkring kungsgården är man många som delar hästintresset på ett eller annat sätt. På Flyinge Kungsgård tillåts du komma hästarna riktigt nära inpå när du fritt kan vandra i stallen och över området. Hästar har varit gårdens fokus långt tillbaka i historien och än idag ägnar man sig åt hästuppfödning och -avel. Gården arrangerar flera **ridsport-evenemang** om året och brukar guida sommargästerna runt på gården och ägorna.

**EFTERMIDDAG** Ta sikte på byn **Dalby**. Förutom att här finns **Nordens äldsta stenkyrka, Sveriges minsta nationalpark** och närhet till flertalet **naturreservat**, är det lokala engagemanget starkt här. Det visar sig bland annat genom Dalby Gästgivaregård och Tingshuset, Lilla lanthandeln och Bygdens Saluhall Dalby - matnoden som knyter ihop lokala matproducenter med privatpersoner i området.

På väg för att avrunda dagen, ta vägen över **Torna Hällestad** och fika i byns **lanthandel**. Planerar du att övernatta i naturen kan du även passa på att handla provianten här.

### Covid-19

Vänligen tänk på att situationen med Covid-19 kan ha ändrat förutsättningarna, kolla därför gärna så att uppgifterna stämmer före ditt besök.



**Svenstorps slott.** Här hade den danske kungen sitt högkvarter, och Karl XI övernattade på slottet efter slaget vid Lund. Läs mer om slaget i broschyren som du hittar på [visitlund.se](http://visitlund.se)

Idag är slottsparken öppen för besök.



Lanthandeln i Torna Hällestad är ett riktigt vattenhål. Här drivs både butik, bageri och restaurang.

FOTO: LUND TOURIST CENTER  
FOTO: LUND TOURIST CENTER



**AVRUNDA DAGEN** Slott i fransk renässans-stil, **spahotell** i new england-stil, ett mysigt **B&B** eller en natt under stjärnorna – möjligheterna till bra övernattninng på den lundensiska landsbygden är inte fy skam. Ät en välkomponerad, högklassig middag eller ta det enkelt över öppen eld. Smält den händelserika dagen och slut ögonen för en god natts sömn.

**LUND BORTOM  
STADSKÄRAN**



## DAG 2 UTFLYKT RUNT LUND



Systrarna på Solhjulet är ett gårdscafé strax utanför Veberöd vid foten av Romeleåsen. Skogen, vandringsleder och dressincykling finns alldeles inpå knuten.

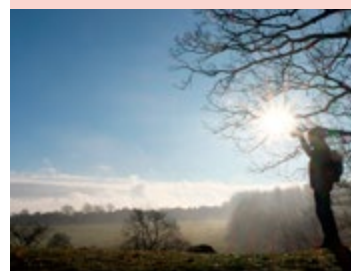
**MORGON** Slå upp ögonen mitt i naturen och gör dig redo för en dag i det fria. Njut av **slottsfrukosten** med sjöutsikt eller **frukostbuffén** med milsvid utsikt över trädtopparna. Spahotellet The Lodge ligger på toppen av Romeleåsen som är **en av Skånes högsta punkter**.

**Allemansrätten!**  
Tack vare allemansrätten har vi alla rätt att röra oss i skog och mark. Med det kommer också ansvaret för natur och djurliv och att visa hänsyn mot markägare och andra besökare.

**TA FÖRMIDDAGEN UTE** Nu är du mitt i ett stort naturområde som sträcker sig över skogar, sjöar, fält och toppar. Häckeberga naturvårdsområde och Romeleåsen har gott om **vandringsleder** men också leder för cykel och **mountainbike**. Nere i Björnstorp hittar du dessutom **dressincykling**, en härlig rälstur som slingrar sig fram i Romeleåsens dalgång.

Har du stormköket med, fixar du **kaffet** på egen hand. Annars serverar bland annat **Vombs kaffestuga**, **Mossagårdens café** och gårdscaféet **Systrarna på Solhjulet** fika under sommarsäsongen.

Kring sjöarna längre norröver, Vombsjön och Krankesjön, hittar du fina platser för både **fågelskådning och fiske**. Ett långsiktigt mål med Fågelriket som området också kallas, är att det ska kunna bli ett **UNESCO biosfärområde**.



Knivsåsen är ett av många vandringsområden i östra Lund, här passerar dessutom Skåneleden.

**LUNCHA I TRAKTERNA** Lägligt ligger **Östarp**s gästgivaregård i trakterna. Familjeägt sedan farmor Bertha tog över gården 1946, är det nu barnbarnet Lennart som serverar **skånska klassiker** här. Förvänta dig äggkakaka, sill, gåsamiddag och spettekaka och mycket annat.

**EFTERMIDDAG** En eftermiddag bland slott och gårdar väntar.

Granne med gästgivaregården finns **Kulturens Östarp**, en lantbruksmiljö från 1800-talets mitt. Upplev det gamla kulturlandskapet med byggnader, djur och trädgård. Under sommarsäsongen hålls den **fyrlängade korsvirkesgården** öppen och du välkomnas både till temadagar och till deras traditionellt svenska **midsommarfirande**. Hit är man också välkommen året runt, då besöker du området på egen hand. Prova t ex vandringsspåret som lär dig mer om Östarp's historia och kulturlandskapet runt omkring.



**Korsvirkesgården Gamlegård, Kulturens Östarp.**

Inte långt från Kulturens Östarp ligger Körbärsdalen som anses vara en paradisk plats varje år när körsbärsträden blommar. Slå er ner i backen under träden och njut av den vitblommiga dalen och porlande bäcken.

Fortsätt dagen på det kulturhistoriska spåret. Skåne är unikt i Sverige med sina **många slott och herrgårdar** på liten yta och i vårt område når man några av dem - Toppeladugård, Björnstorps slott, Övedskloster och Snogeholms slott. Slottsmiljöerna bidrar också ofta med ett härligt landskap i form av alléer, bokskogar, ståtliga byggnader och parker. Några av slotten har öppen verksamhet, andra kan du se på håll och hos vissa kan du besöka park och trädgård.

48 timmar är nu till sin ända.

Välkommen tillbaka för att upptäcka mer nästa gång!

FOTO: HÄCKEBERGA SLOTT  
FOTO: SYSTRARNA PÅ SOLHJULET  
FOTO: LUND TOURIST CENTER

FOTO: LUND TOURIST CENTER  
FOTO: VIVECA OLSSON/KULTUREN

VISIT  
**LUND**